

Melvin Jomphe est le nouveau directeur général de la CRÉO

Les membres du CA de la CRÉO ont entériné le 28 mars dernier la nomination de Monsieur Melvin Jomphe au poste de directeur général de l'organisation. La présidente de la CRÉO, Madame Paulette Lalande, était bien heureuse de présenter Monsieur Jomphe aux membres du conseil d'administration :

« Nous avons reçu plusieurs candidatures de haut calibre, et le choix a été difficile. Mais au final, Monsieur Jomphe s'est démarqué par son désir d'occuper le poste, sa grande capacité d'écoute et son expérience politique indéniable à tous les paliers de décision. Nous pourrions par ailleurs compter sur ses qualités de gestionnaire, fortes d'une formation à l'ÉNAP et de nombreuses années d'expérience dans des fonctions similaires. Sa personnalité et sa grande intégrité font de Monsieur Jomphe le choix naturel pour diriger les activités de la CRÉO ».



Mme Paulette Lalande en compagnie de M. Melvin Jomphe.

Monsieur Jomphe est bien connu dans la région, et ce tout autant des intervenants politiques que des responsables d'une foule d'organismes de l'Outaouais. Il a occupé tour à tour les postes d'agent de développement au Conseil régional de la culture de l'Outaouais (CRCO), de Directeur du Cabinet du maire de la ville de Hull et ensuite de la ville de Gatineau et, jusqu'à tout récemment, du poste de Conseiller principal à la Direction générale de la Fédération canadienne des municipalités (FCM). Engagé dans son milieu, il a présidé plusieurs conseils d'administration et encore aujourd'hui, agit bénévolement à titre de vice-président de la Fondation pour les arts et la culture de l'Outaouais (FALCO).

« C'est un grand privilège pour moi d'avoir l'opportunité de diriger l'une des équipes les plus performantes que je connaisse, celle de la CRÉO. Certes, mon 1^{er} défi sera de poursuivre le travail de concertation amorcé avec brio par mon prédécesseur, mais surtout de faire reconnaître le fait que la région de l'Outaouais, en plus d'être l'une des plus belles, est surtout performante, créatrice de richesse et prête à rayonner sur tout le Québec.

Ces 20 dernières années, nous avons vu la région évoluer grandement, surtout au niveau de son dynamisme collectif. Je me donne pour mission de diriger l'organisation et de conseiller son conseil d'administration pour que nous puissions, ensemble, nourrir ce dynamisme collectif et soutenir le développement de la région, avec le souci de rassembler les communautés dans un projet de société commun, d'une voix forte et solidaire.

Je remercie sincèrement les membres du CA pour leur confiance et les assure, ainsi que tous les intervenants régionaux, de ma plus grande collaboration » de conclure Monsieur Jomphe.

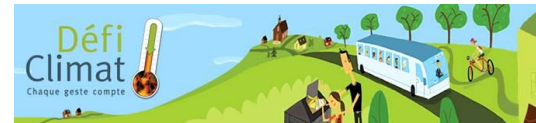
La CRÉO vous invite à participer au Défi Climat 2011

La CRÉO est fière de s'associer officiellement au Défi Climat 2011, la plus vaste campagne de sensibilisation et de mobilisation pour la lutte aux changements climatiques à l'échelle du Québec.

Cette campagne, qui se déroule du 15 mars au 30 avril, est initiée par le Regroupement national des conseils régionaux de l'environnement du Québec, et est coordonnée en Outaouais par le CRÉDDO. La présidente de la CRÉO, Madame Paulette Lalande, a profité du lancement de la campagne pour mousser la mobilisation régionale en visant à créer un grand mouvement collectif :

« Cette lutte est l'affaire de tous et la somme des petits gestes posés fait une réelle différence. C'est pourquoi la CRÉO a décidé d'embarquer officiellement dans ce défi collectif, pour en faire la promotion, mais surtout, pour que nous donnions l'exemple en faisant chacun notre part dans la région ».

La CRÉO invite donc ses employés, les membres de son conseil d'administration et de ses comités de travail, ainsi que tous les partenaires du développement de la région à relever ce défi collectif, et poser des gestes plus respectueux de l'environnement au quotidien dans chacune de nos organisations.



Cette année, tout l'Outaouais peut participer. **Inscrivez-vous avant le 30 avril 2011** à l'adresse web suivante : www.deficlimat.qc.ca

Séminaire « Les conseils d'administration : exercer son leadership au féminin »

La CRÉO invite toutes les femmes, membres d'un conseil d'administration ou qui souhaitent le devenir, à participer à ce séminaire, qui se tiendra à l'UQO le 4 juin prochain.

De la formation sera notamment offerte en fonction du niveau d'expertise et des personnalités témoigneront de leurs expériences. Plusieurs présidentes de différents CA de la région seront présentes afin d'agir à titre de mentor pour la journée.

La participation est gratuite, mais l'inscription est obligatoire, compte-tenu du nombre de places limité.

Inscription en ligne : www.cre-o.qc.ca/seminaire.

Informations: 819 663-2480 (poste 250) ou fdelisle@cre-o.qc.ca.

À SURVEILLER

LUNDI - 16 mai 2011

Conseil d'administration de la CRÉO
MRC de Papineau, lieu à déterminer

10h00